



**RELAX,  
WE CARE**

# **IWI & NTS – IOT VON DER THEORIE IN DIE PRAXIS**

22.03.2018 | Kapfenberg



**700**

Kunden



**250**

MitarbeiterInnen



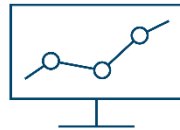
**12**

Standorte



**100%**

Eigentümer geführt



**92 Mio €**

Umsatz



**100%**

Menschlichkeit



# SOC 24X7



58 Mitarbeiter

min. CCNA zertifiziert, 8 CCIEs

24x7 Service Desk – 24SOC

High Level Competence Center

SOC Service Level Management

Cisco, Dell EMC, VMware, NetApp

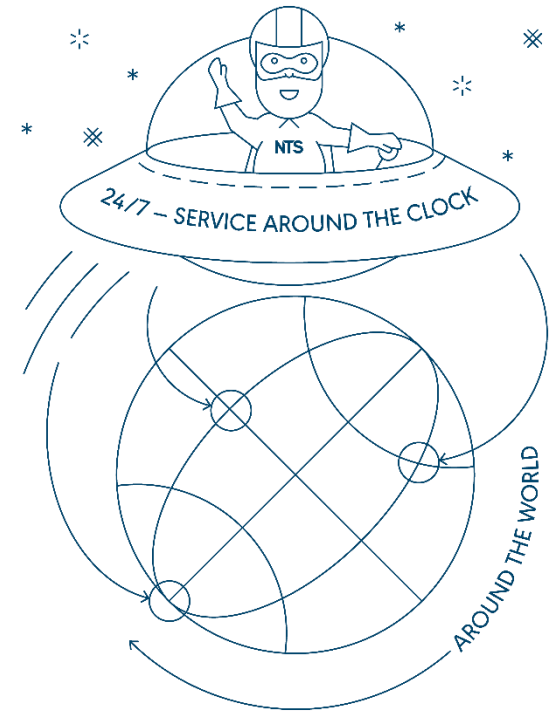
Managed Monitor

Graz, Vienna, Klagenfurt, NA

Dedicated Ops Model

ITIL Based

ISO27001



A map of Austria and Switzerland, with the landmasses highlighted in dark blue. The map is divided into regions, each labeled with a white box containing the region name in dark blue capital letters. The regions shown are: LINZ, WIEN, ROSENHEIM, SALZBURG, FRIEDRICHSHAFEN, INNSBRUCK, GRAZ, DORNBIRN, BOZEN, KLAGENFURT, and NTS SCHWEIZ. In the top left corner, there is a white box containing the NTS logo (the letters 'NTS' in white on a dark blue square) and the slogan 'RELAX, WE CARE' in dark blue. In the bottom left corner, there is a white box containing the text '<< NTS NORTH AMERICA CORP' in dark blue. The background of the map is a light grey color, representing the surrounding countries and the sea.

**NTS**

**RELAX,  
WE CARE**

**LINZ**

**WIEN**

**ROSENHEIM**

**SALZBURG**

**FRIEDRICHSHAFEN**

**INNSBRUCK**

**GRAZ**

**DORNBIRN**

**NTS SCHWEIZ**

**BOZEN**

**KLAGENFURT**

**<< NTS NORTH AMERICA CORP**



**NETWORK**



**SECURITY**



**DATA CENTER**



**COLLABORATION**



**CLOUD**



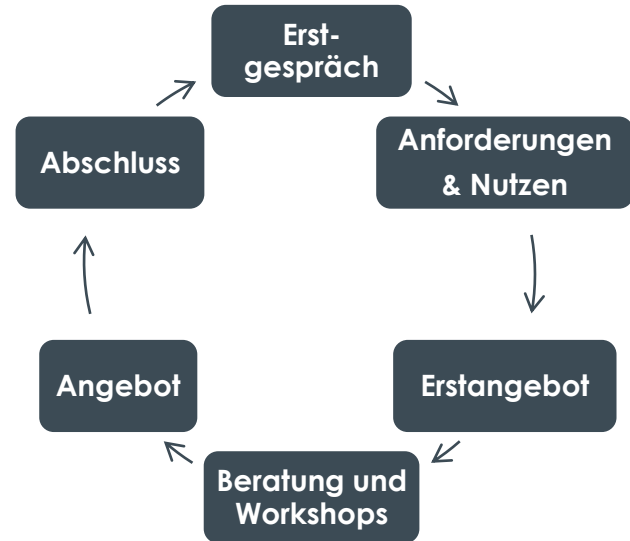
**SUPER SERVICES**

# WARUM DIE KOOPERATION?

- Effektivität
- „Die richtigen Dinge tun“

## Effizienz

„Die Dinge richtig tun“



# ERWARTUNGSHALTUNG

1. Smart Production Lab: Mitwirkung und Unterstützung
2. Kundenorientierte Usecase-Auswahl
3. IoT: NTS Know-how und Know-how Bedarf
4. Beratungs- und Angebotsprozess
5. Ökosystem für Planungs- und Umsetzungsphase



# ZU BEANTWORTENDE FRAGEN:

Was soll welchen Kunden angeboten werden?

Welche Ressourcen und welches Know-how (intern und extern) sind  
Bereich vorhanden bzw. notwendig?

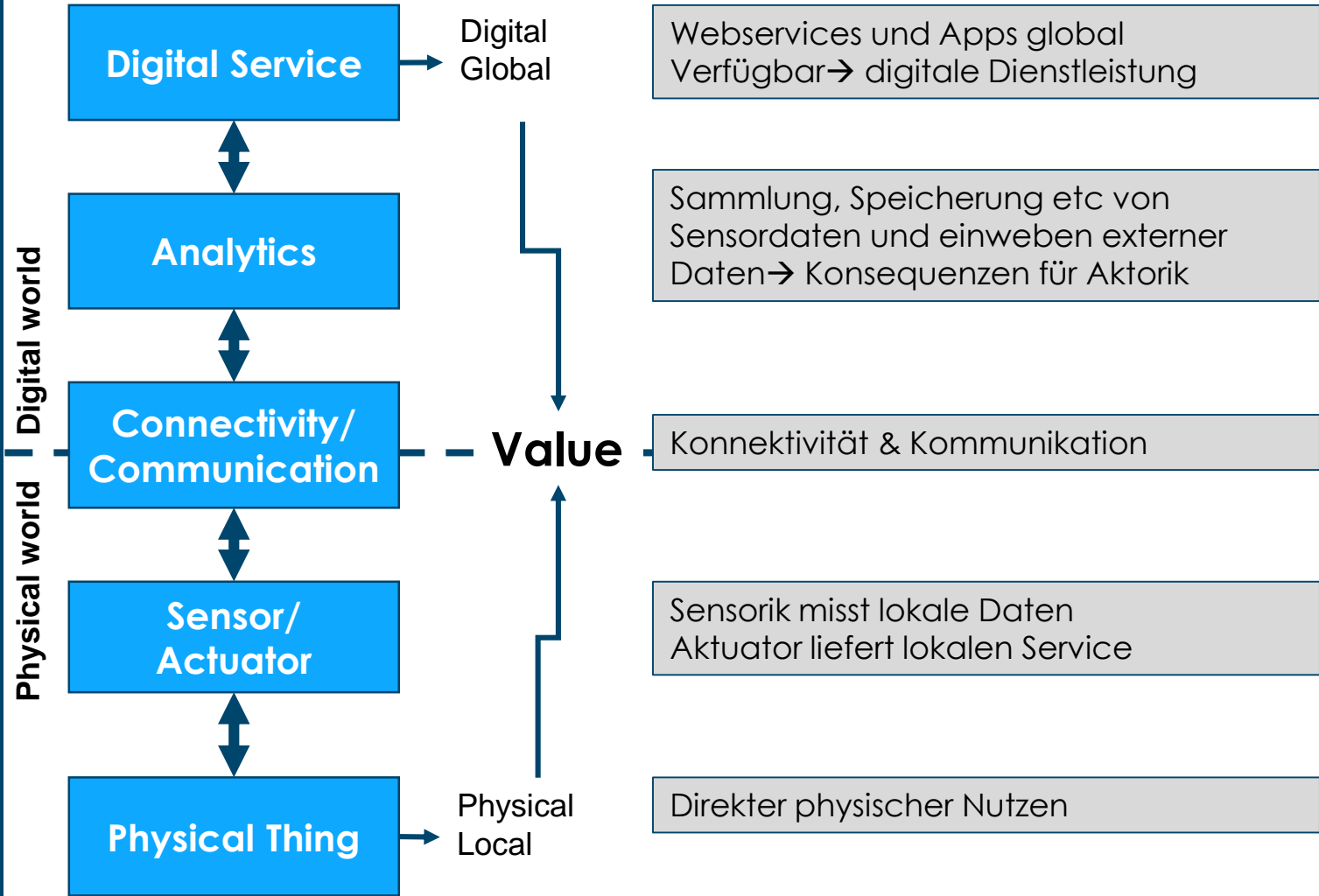
Wie können Potentiale durch IoT beim Kunden aufgezeigt werden  
und eine Lösung konzeptiert werden?

Wie soll mit welchen Partnern im Kontext von IoT  
zusammengearbeitet werden?




# IOT-WERTSCHÖPFUNG

NTS



# ZIELGRUPPE

## Identifikation von IoT-Anwendungen



- Anwendungsgebiete
- Reduktion von >500 auf 50 Anwendungen

## Branchenanalyse der Bestandskunden



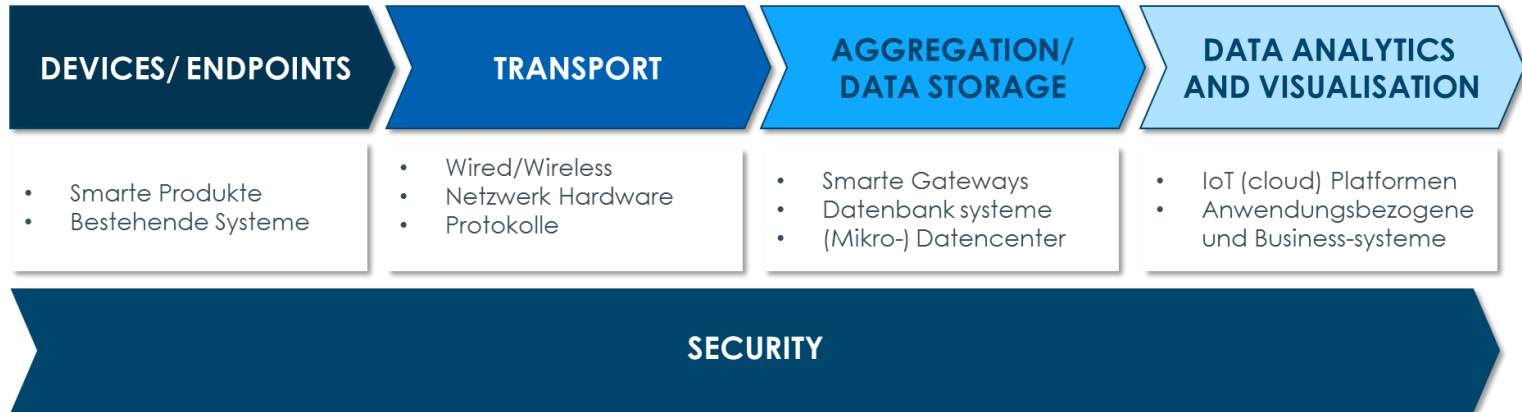
- Fokus auf Industrieunternehmen und öffentlichen Sektor

## Bewertung der IoT Anwendungen

- Gewichtung der Anwendungen nach Relevanz

# IDENTIFIKATION NOTWENDIGER RESSOURCEN

## 1. Identifikation von Handlungsfeldern



## 2. Vertiefende Interviews zur Klärung von Blind Spots

## High-Resolution Management

- Schärfere Bild des Unternehmens
- Schnellere Reaktionsmöglichkeiten



## Mehrwert

### Neue Geschäftsmodelle

- Serviceorientierung
- Höhere Kunden-Lieferanten Integration
- Analytics wird zur Kernkompetenz

### DEVICES/ ENDPOINTS

- Smarte Produkte
- Bestehende Systeme

### TRANSPORT

- Wired/Wireless
- Netzwerk Hardware
- Protokolle

### AGGREGATION/ DATA STORAGE

- Smarte Gateways
- Datenbank systeme
- (Mikro-) Datencenter

### DATA ANALYTICS AND VISUALISATION

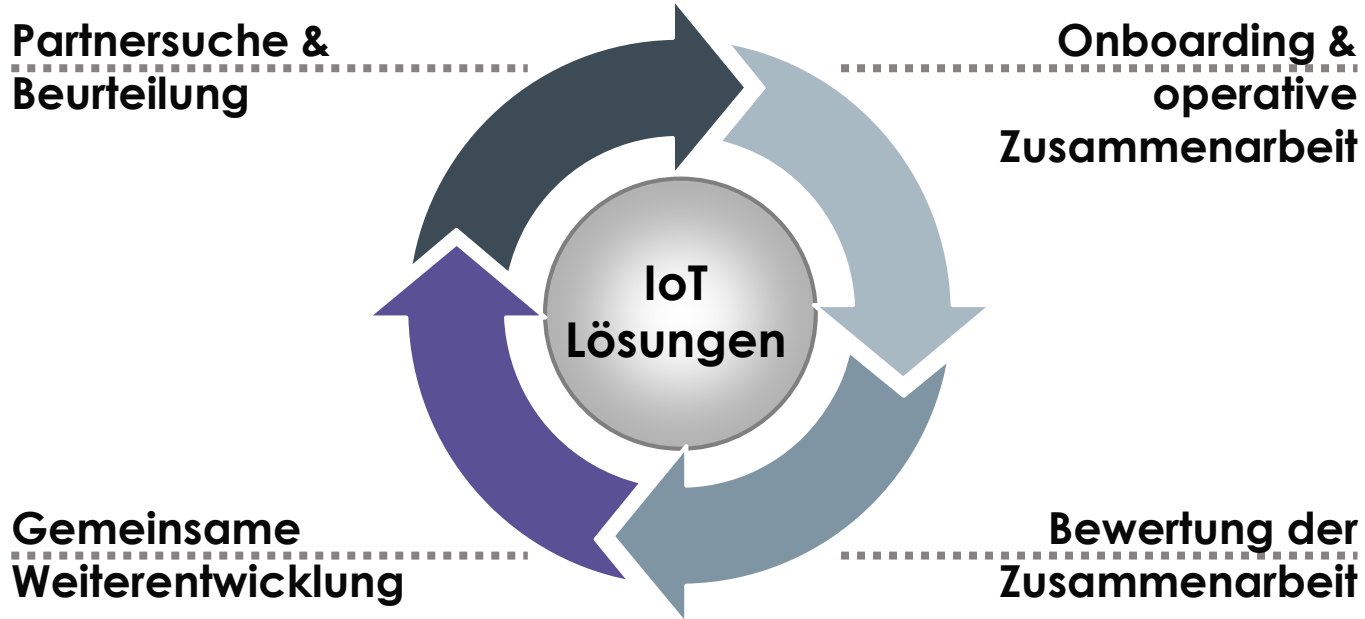
- IoT (cloud) Plattformen
- Anwendungsbezogene und Business-systeme

### SECURITY



## Partner Netzwerk

# Unser Weg zum IoT-Ökosystem

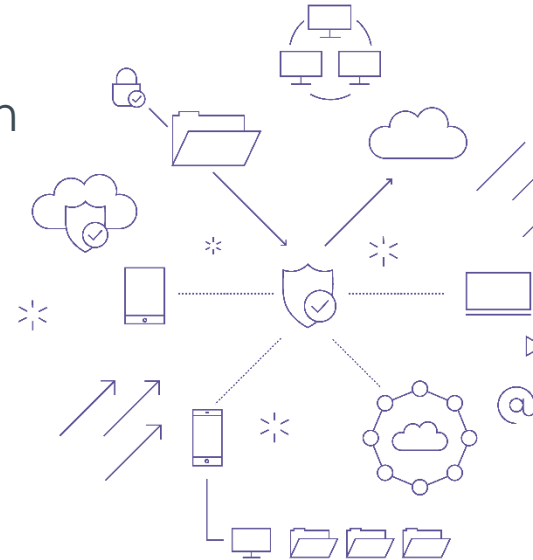


## IoT@NTS derzeit - Teillösungen im Bereich der Kernkompetenzen



## IoT@NTS zukünftig

- bewertbare Standard-Anwendungen
- flexible Individuallösungen
- kompetenter IoT-Ansprechpartner (Ecosystem)



The logo consists of the letters 'NTS' in a bold, white, sans-serif font, centered within a white square. The square is part of a larger network diagram with a globe at its center and various icons connected by lines.

**NTS**

**RELAX,  
WE CARE**